

Architektenprogramm: Architektenstelen 240/100/10 cm, plano in grau



Das Architektenprogramm wurde neu ins Sortiment aufgenommen. Hierzu zählen z. B. Wasserspiele, Beton-Stelen oder ein Quellwürfel, welche sich gut in geradlinige bzw. architektonischen Landschaften integrieren lassen. Hinzu kommen Zubehörartikel wie Abdeckplatten, Podestplatten, Podeststufen und ein Betonrandstein.

Besuchen Sie uns unter:
www.boecke.de/architektenprogramm

Summer-flair Ruine: Spaltsteinmauerstein 35 / 25 / 16 cm im Farbton schiefermix

Unsere Summer-flair Ruine ist eine aus mehreren Betonsteinprodukten gefertigte Gartenlandschaft in Form einer Terrassen-Insel für den heimischen Garten.

Die Mauern bestehen weitestgehend aus unserem Summer-flair Spaltstein-Mauerstein 35/25/16 cm.

Die Highlights der Ruinen-Landschaft sind bspw. die Fenster-Einfassung (gefertigt aus unseren bossierten Summer-flair Blockstufen), die gelungene Ecklösung der Mauer (im rechten Vordergrund) aus bearbeiteten* Spaltstein-Mauersteinen 35/25/16 cm (Normal-, Eck- & Endstein und Halbstein 17,5/25/16 cm) sowie die ebenso bearbeiteten* Mauersteine an den stufenförmigen Mauerrändern und der passenden Mauerabdeckung La-Strada 120 / 30 / 4 cm im Farbton Granit-anthrazit.



Die großformatigen Platten innerhalb der Ruine sind unsere Summer-flair Platten in den Größen 80/40/5 und 40/40/5 cm im Farbton schiefermix. Das Pflaster um die Insel ist unser Summer-flair 30/20/8 und 15/20/8 cm in schiefermix.

*)Hinweis:
Die Gestaltungsidee der Steinbearbeitung ist über den beauftragten GaLa-Bau-Fachbetrieb zu erfragen.



Leben mit Steinen

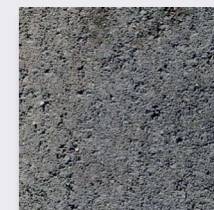
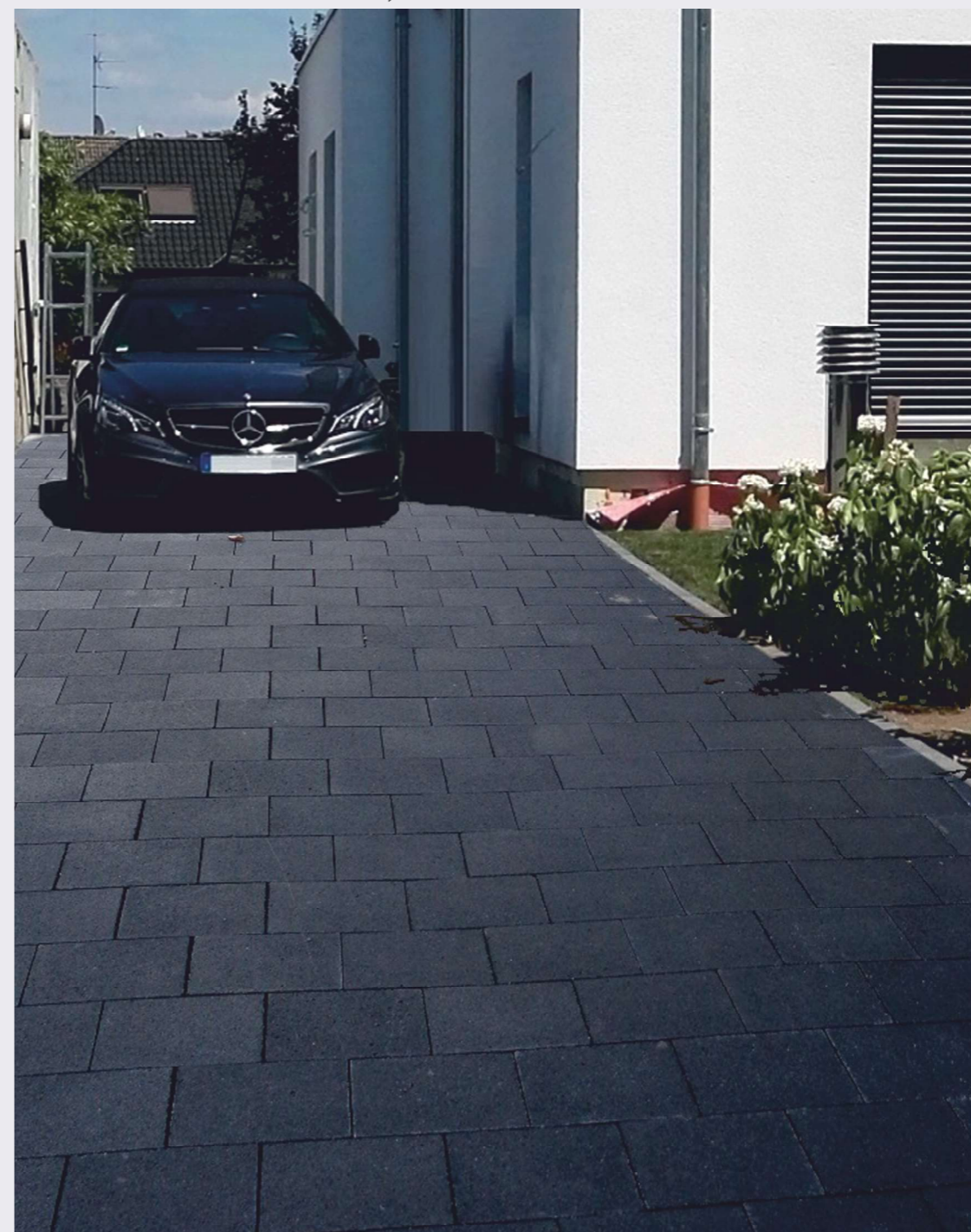
Herbst-News 2019

Designer Garden Line



Unser Designer-Garden-Line Pflaster-Programm ist mit seinen Formaten 30/20/8, 30/60/8 und 40/80/5* cm, den 3 Trendfarben eine gute Wahl für die moderne Gestaltung von Terrassen, Einfahrten und Vorgärten.

*) Das Format 40/80/5 cm ist nicht befahrbar.



anthrazit



rot-anthrazit



schiefergrau - nuanciert

Abb.
Format 30/20/8 cm
Farbton: anthrazit

Weitere Informationen zu unseren Programmen finden Sie unter
www.boecke.de



Basamentwerke Böcke GmbH
Hauptverwaltung
46149 Oberhausen
Von-Trotha-Straße 143
Telefon (02 08) 69 09-0
Telefax (02 08) 69 09-111
www.boecke.de

53842 Troisdorf
Zündorfer Weg
Telefon (0 22 41) 95 02-0
Telefax (0 22 41) 95 02-20
e-mail: info@boecke.de

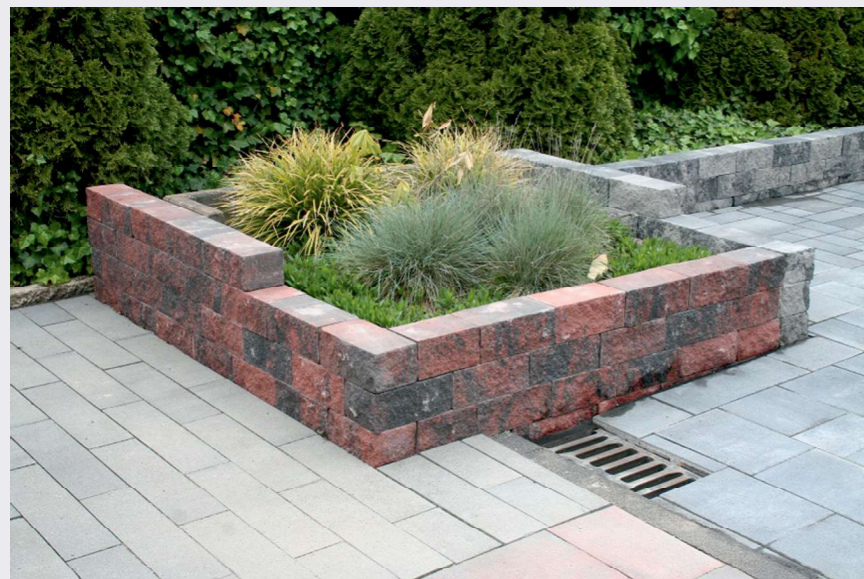
58313 Herdecke
Loerfeldstraße 5
Telefon (0 23 30) 97 91-0
Telefax (0 23 30) 97 91-22

51381 Leverkusen
Benzstraße 5
Telefon (0 21 71) 8 92 02
Telefax (0 21 71) 8 28 02



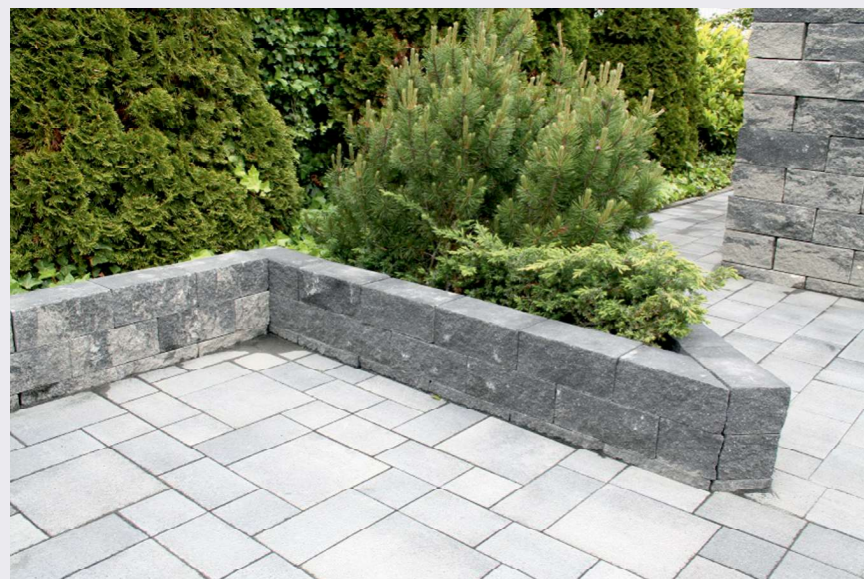
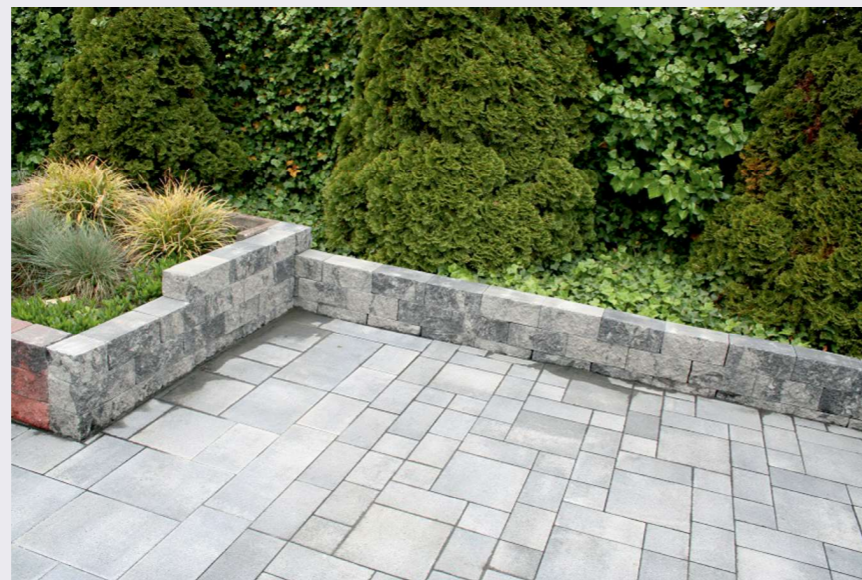
Druckfarben geben den wirklichen Farbton nur annähernd wieder. Druckfehler und Irrtümer vorbehalten - alle Angaben ohne Gewähr.

Besuchen Sie uns unter www.boecke.de/designer-garden-line



Designer-Garden-Line
Mauerstein 30/15/12 cm
in rot-anthrazit

Designer-Garden-Line
Mauerstein 30/15/12 cm
in schiefergrau-nuanciert



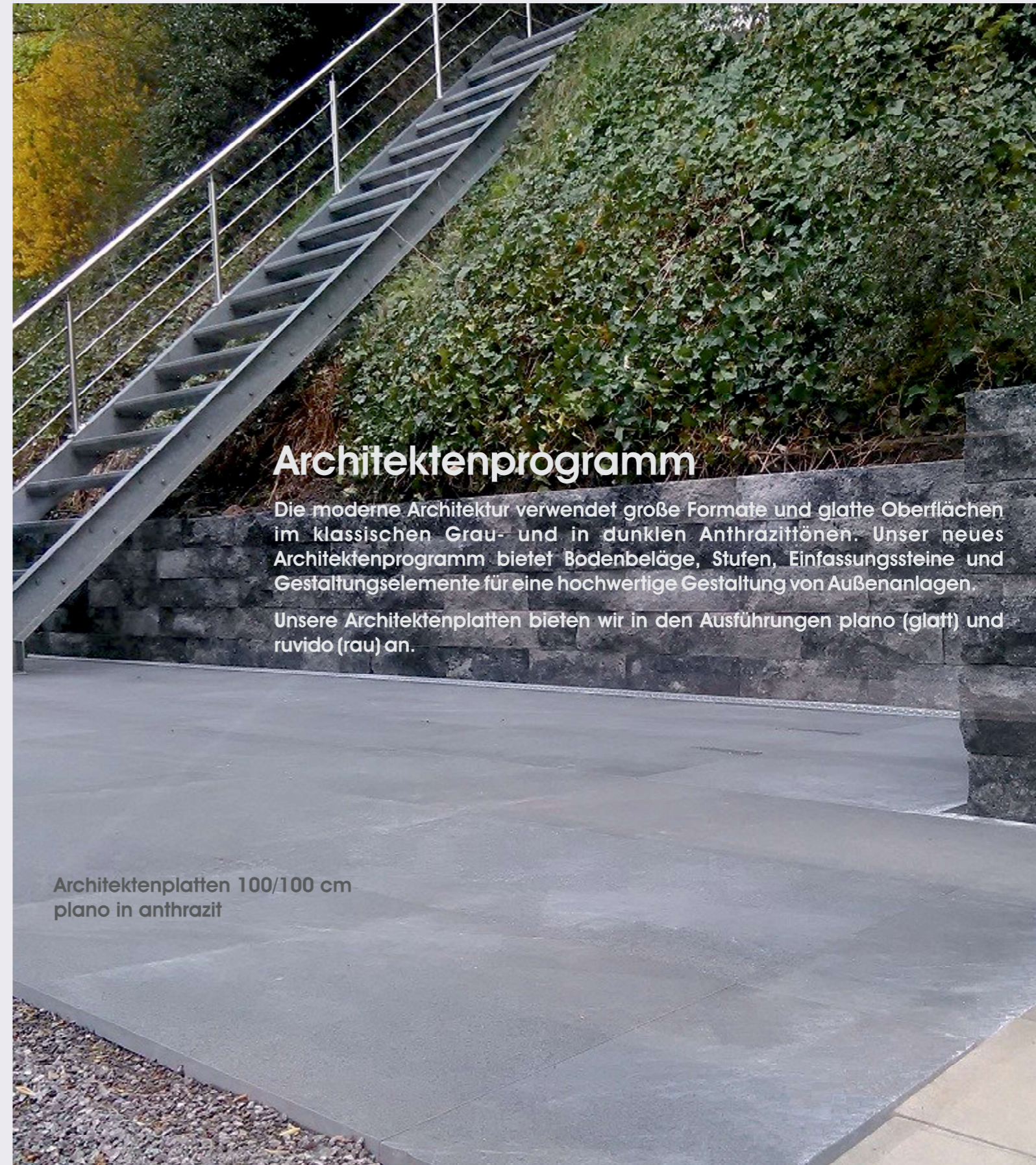
Designer-Garden-Line
Mauerstein 30/15/12 cm
in anthrazit

Designer-Garden-Line

Der bewährte Einhand-Spaltstein im Format 30/15/12 cm in den Trendfarben anthrazit, rot-anthrazit und schiefergrau-nuanciert.

Weitere Formate:

- Halbstein: 15/15/12 cm
- Eckstein: 30/15/12 cm



Architektenprogramm

Die moderne Architektur verwendet große Formate und glatte Oberflächen im klassischen Grau- und in dunklen Anthrazittönen. Unser neues Architektenprogramm bietet Bodenbeläge, Stufen, Einfassungssteine und Gestaltungselemente für eine hochwertige Gestaltung von Außenanlagen.

Unsere Architektenplatten bieten wir in den Ausführungen plano (glatt) und ruvido (rau) an.

Architektenplatten 100/100 cm
plano in anthrazit